

DACAVI ADM. DE BENS LTDA.

Relatório de Impacto de Vizinhança

Ampliação de Terminal Logístico

Audiência Pública

Navegantes (SC), 27/2/2020

Apresentação

Empresas do Grupo

Vídeo institucional

Projeto de ampliação do terminal

Relatório de Impacto de Vizinhança

Medidas Mitigadoras e Compensatórias

Conclusão

Empresas do Grupo

Incofibras 

RV 
EMPREENDIMENTOS

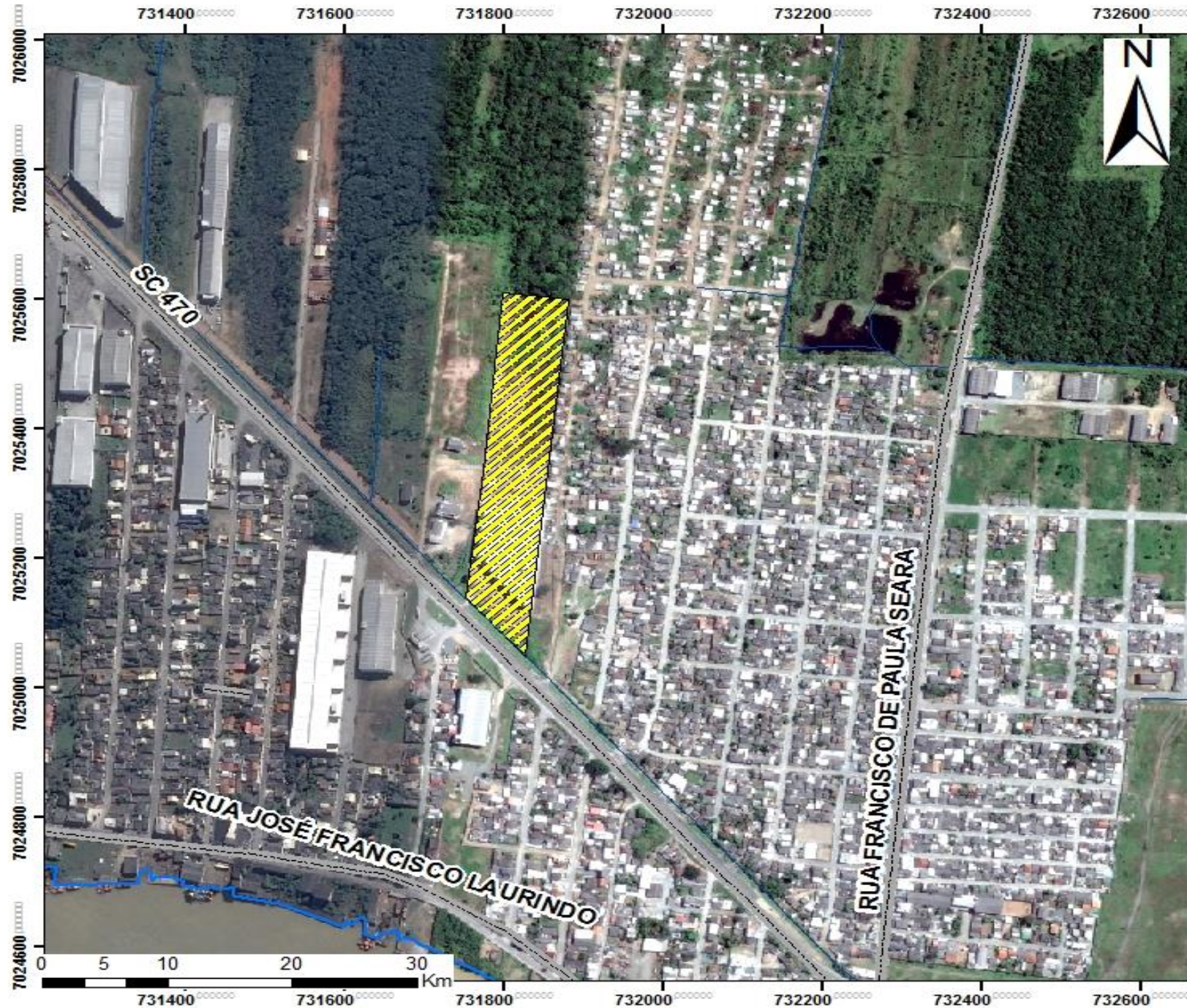
 [®]
*Inco***FIOS**

rovitex

rovitex
malhas e tecidos





Vídeo institucional

Projeto de ampliação do terminal



Localização do empreendimento

Legenda

-  Vias
-  Drenagem - SDS
-  Curso d'água natural
-  Dacavi



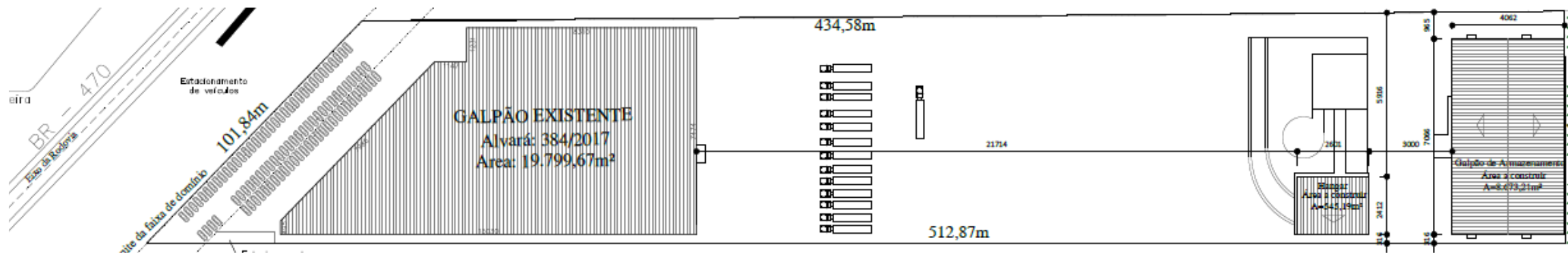
Projeção Universal Transversa de Mercator
 DATUM: SIRGAS 2000 ZONA 22S
 Base Cartográfica: SDS/SIG SC
 Imagem: Google Earth 2017

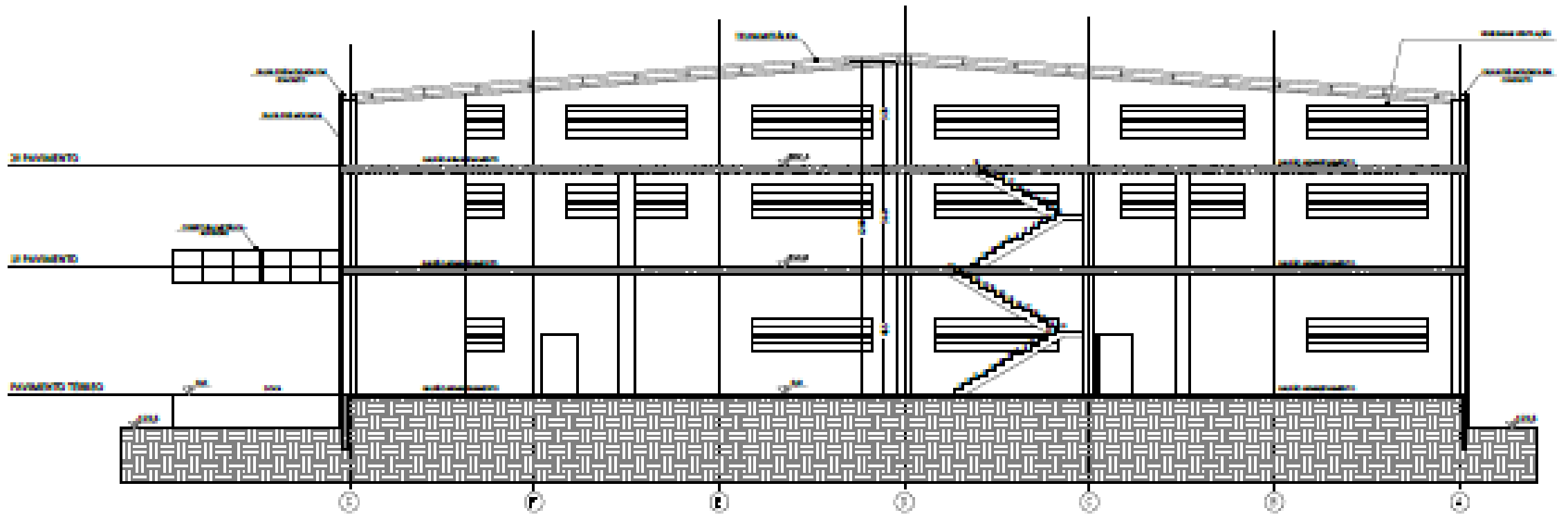
**Investimento – R\$ 8,3
milhões**

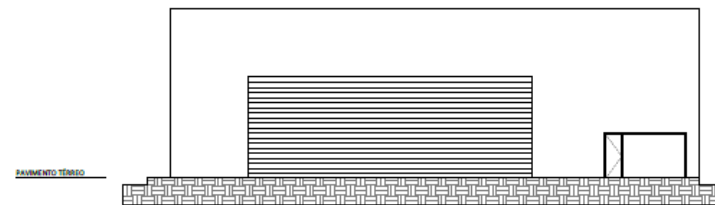
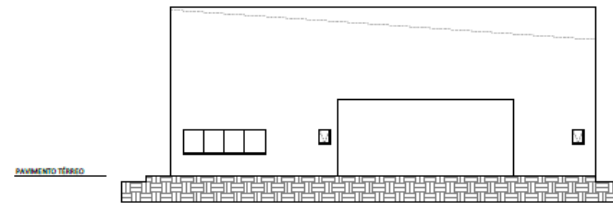
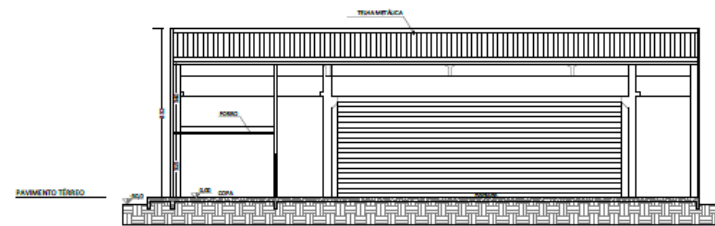
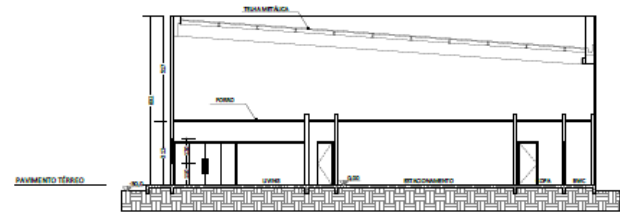
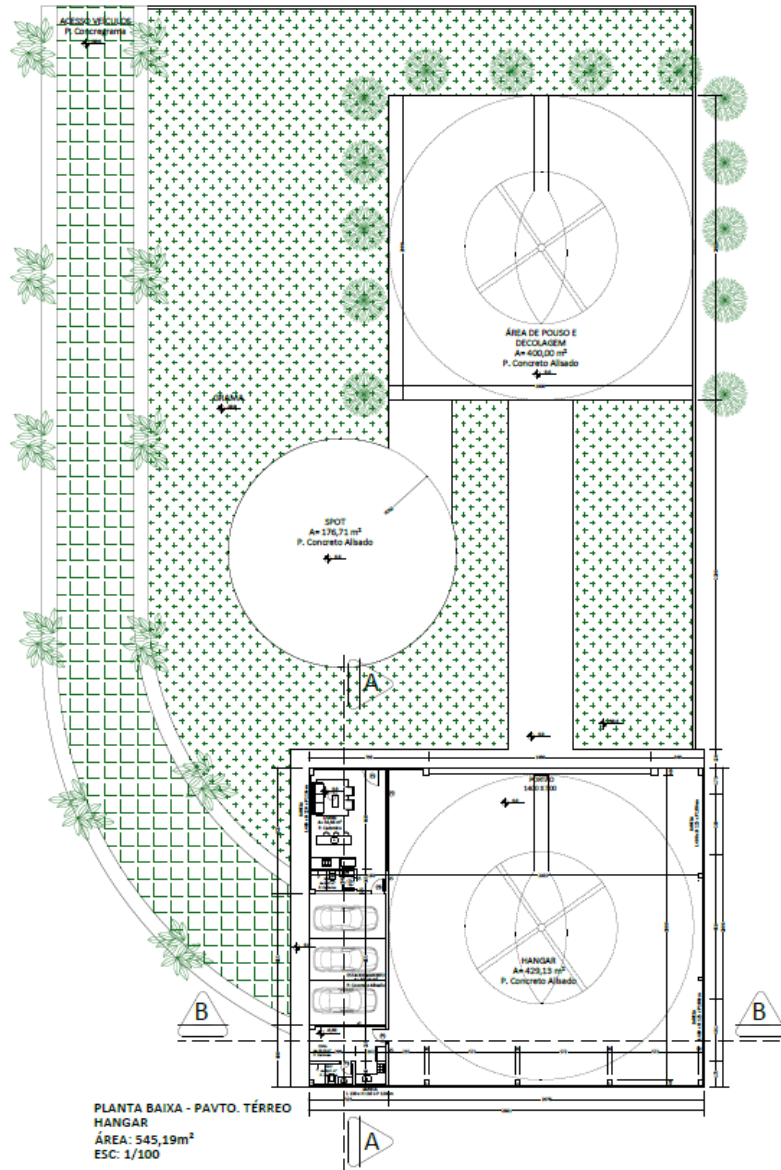
**Gerar em torno de 30
empregos diretos**

Áreas e dimensões

- Terreno: 102.543,20 m²
- Galpão 1 (em operação): 19.799,67 m²
- Galpão 2: (40,62 x 70,66) = 8.673,21 m²
- Galpão 3 (hangar): (26,01 x 20,96) 545,19 m²
- Galpão 4 (2021): (157,00 x 77,00) = 55.000,00 m²





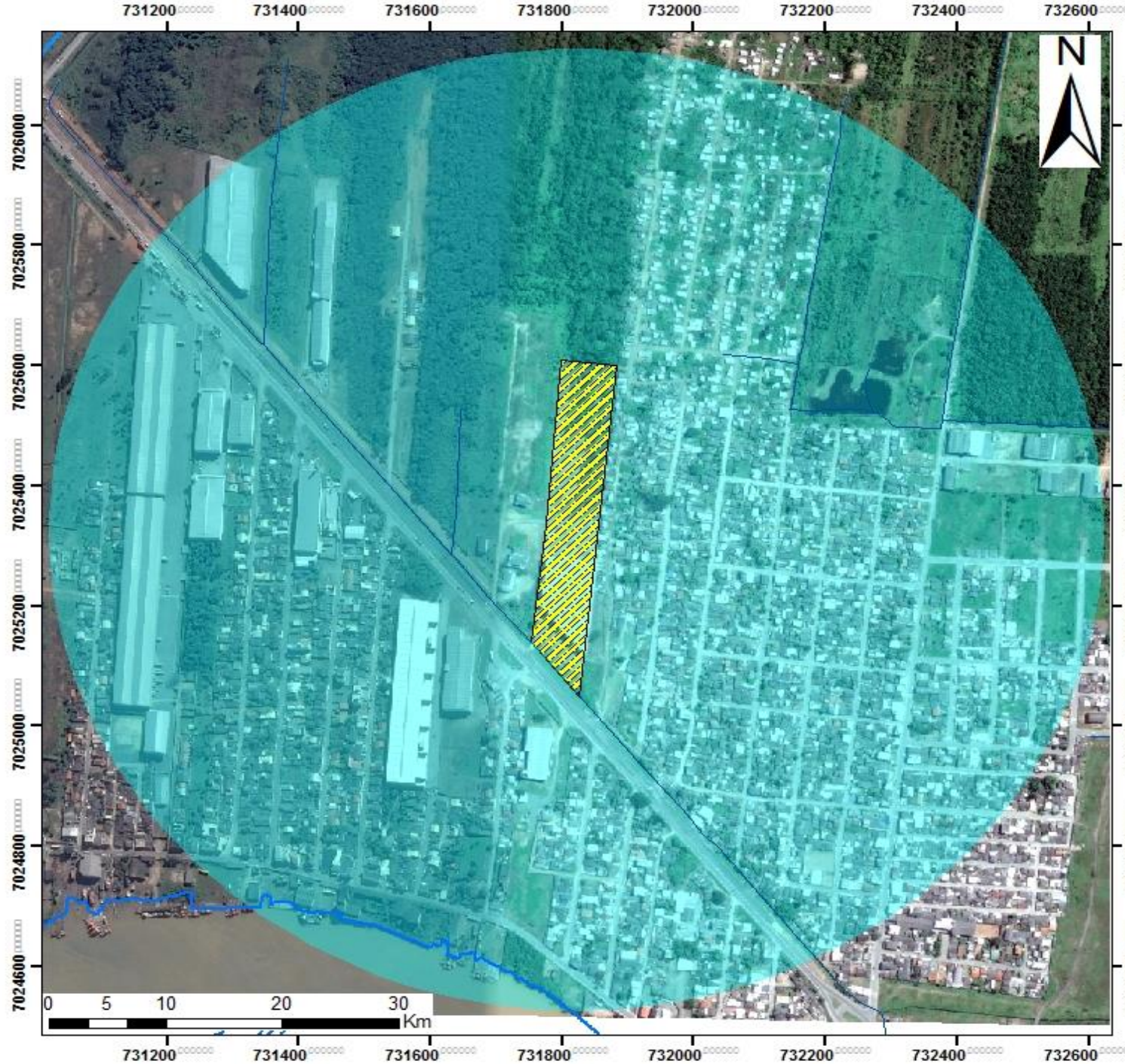


Estudo e Relatório de Impacto de Vizinhança



Equipe técnica

- **João Paulo Gaya** – Eng. Agrônomo M. Sc.
- **Katiane Pierre Leal** – Eng. Ambiental M. Sc.
- **Gláucio André Mendes** – Geógrafo
- **Vanessa Cidral Gaya** – Advogada
- **Luiza Hansen dos Santos** – estagiária



**Área de Influência Direta (AID)
 Localização do empreendimento**

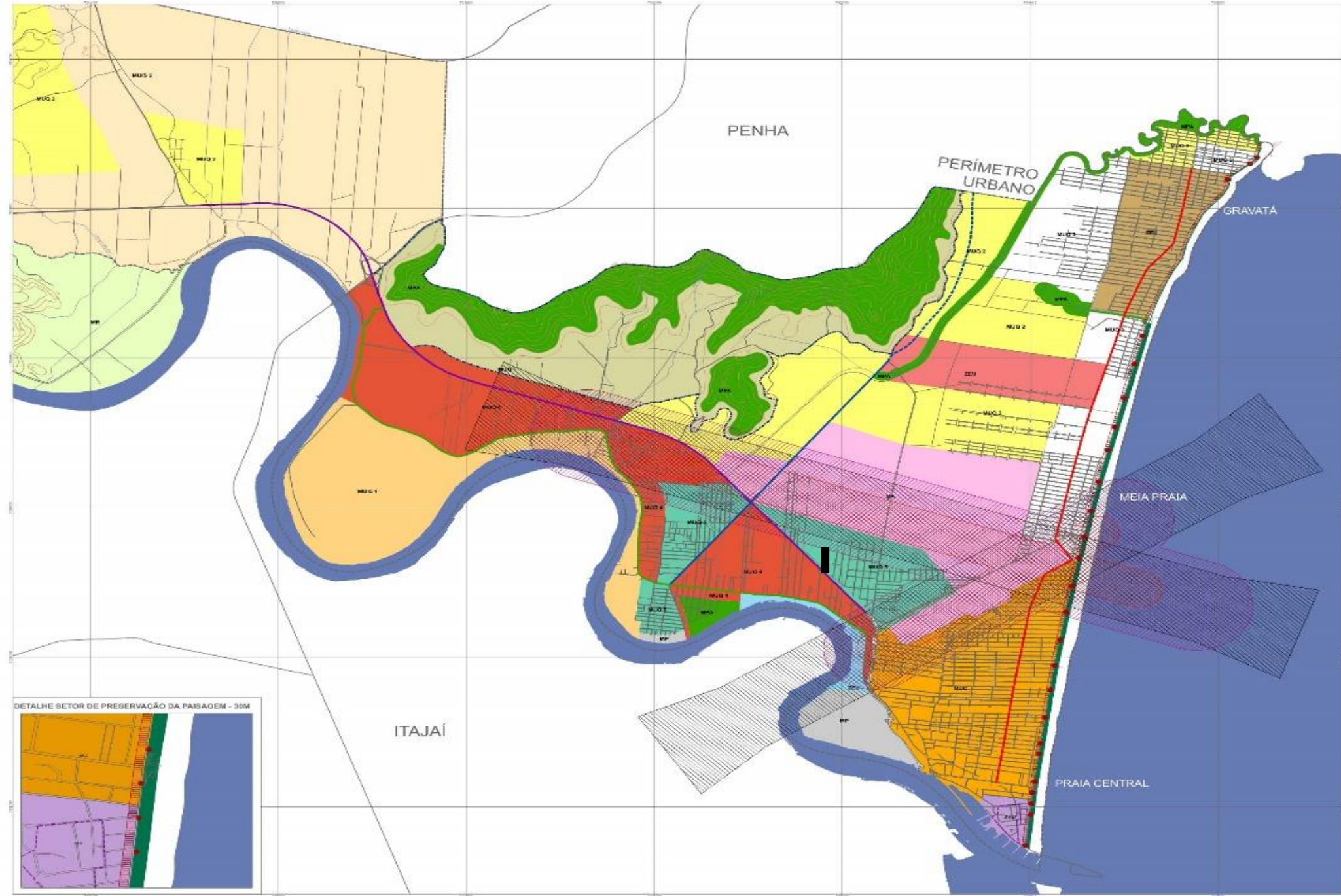
Legenda

- Drenagem - SDS
- Curso d'água natural
- Dacavi
- AID

2.503.524 m²



**Projeção Universal Transversa de Mercator
 DATUM: SIRGAS 2000 ZONA 22S
 Base Cartográfica: SDS/SIG SC
 Imagem: Google Earth 2017**



- LEGENDA**
- Microrregião Rural - MR
 - Microzona de Proteção Ambiental - MPA
 - Microzona Urbana de Conservação - MUC
 - Microzona Urbana de Indústria e Serviços 1 - MUS 1
 - Microzona Urbana de Indústria e Serviços 2 - MUS 2
 - Microzona Urbana de Qualificação 1 - MUQ 1
 - Microzona Urbana de Qualificação 2 - MUQ 2
 - Microzona Urbana de Qualificação 3 - MUQ 3
 - Microzona Urbana de Qualificação 4 - MUQ 4
 - Microzona Urbana de Qualificação 5 - MUQ 5
 - Microzona Periurbana - MP
 - Microzona do Aeroporto
 - Zona Especial de Urbanização - Gravata
 - Zona Especial de Urbanização - Nova Generalidade
 - Zona Especial de Urbanização - Oito de Maio
 - Zona Especial de Urbanização - São Pedro
 - Sector de Proteção da Paisagem
 - Cone de Aproximação
 - Curva de Nível 1
 - Curva de Nível 2
 - Perímetro APA do Morro do Lobo
 - Perímetro APA de Navegantes
 - Restinga
 - Eixo de Serviço
 - Eixo Urbano
 - Eixo Regional
 - Eixo Regional Projétil
 - Eixo de Onda
 - Cyklopem
 - Perímetro da Comunidade Tradicional de São Pedro
 - Perímetro Urbano

LOCALIZAÇÃO DO MUNICÍPIO DE NAVEGANTES



1:15.000

INSTITUTO DE PLANEJAMENTO E GESTÃO URBANA DO MUNICÍPIO DE NAVEGANTES

SECRETARIA MUNICIPAL DE PLANEJAMENTO E GESTÃO URBANA

SECRETARIA MUNICIPAL DE OBRAS, SANEAMENTO E TRANSPORTES

SECRETARIA MUNICIPAL DE EDUCAÇÃO

SECRETARIA MUNICIPAL DE SAÚDE

SECRETARIA MUNICIPAL DE CULTURA, TURISMO E RECREAÇÃO

SECRETARIA MUNICIPAL DE MEIO AMBIENTE

SECRETARIA MUNICIPAL DE DEFESA CIVIL

SECRETARIA MUNICIPAL DE ADMINISTRAÇÃO

SECRETARIA MUNICIPAL DE FINANÇAS

SECRETARIA MUNICIPAL DE TRIBUTOS

SECRETARIA MUNICIPAL DE EMPREGO E RENDIMENTO

SECRETARIA MUNICIPAL DE SAÚDE PÚBLICA

SECRETARIA MUNICIPAL DE SAÚDE COMUNITÁRIA

SECRETARIA MUNICIPAL DE SAÚDE COLETIVA

SECRETARIA MUNICIPAL DE SAÚDE INDIVIDUAL

SECRETARIA MUNICIPAL DE SAÚDE FAMILIAR

SECRETARIA MUNICIPAL DE SAÚDE COMUNITÁRIA

SECRETARIA MUNICIPAL DE SAÚDE COLETIVA

SECRETARIA MUNICIPAL DE SAÚDE INDIVIDUAL

SECRETARIA MUNICIPAL DE SAÚDE FAMILIAR

DETALHE SETOR DE PRESERVAÇÃO DA PAISAGEM - 30M





Uso e Ocupação do Solo da AID
Localização do empreendimento



Projeção Universal Transversa de Mercator
DATUM: SIRGAS 2000 ZONA 22S
Base Cartográfica: SDS/SIG SC
Imagem: Google Earth 2017

Discriminação

- BR 470 – 4,17%
- Rio Itajaí-Açu – 0,71%
- Mata nativa – 23,08%
- Terminais – 8,85%
- Industrial – 1,97%
- DACAVI – 1,89%
- Urbano – 55,44%
- Ociosas – 3,90%

Infraestrutura

- Distribuição de água – SESAN
- Drenagem – valas ao céu aberto e tubulação subterrânea, galerias
- Esgotamento sanitário – inexistente
- Distribuição de energia – CELESC
- Telefonia fixa – OI
- Internet – VIVO
- Coleta de lixo – RECICLE



Drenagem pluvial



Energia elétrica e iluminação pública



Telefonia



Internet

Equipamentos urbanos e comunitários

- Abrigos e pontos de ônibus
- Duas unidades básicas de saúde
- Hospital
- Treze estabelecimentos educacionais
- Quadras poliesportivas
- Centro de lazer e entretenimento para idosos
- Quadra de grama sintética



Abrigos e pontos de ônibus



Unidades básicas de saúde

NOME DO ESTABELECIMENTO			
EDUCAÇÃO INFANTIL	Endereço	Vagas Oferecidas	Fila de espera
C. E. B. E. M. Professora Didymea L. de Oliveira	Rua Francisco de Paula Seara, s/nº, São Paulo	157	0
C. M. E. I. Bruce Craston Kay	Rua Júlio Madrugá Mendes, nº 333, São Paulo	300	160
C. M. E. I. Portal do Saber	Rua Ranghetti, nº 204, São Domingos II	140	0
C. M. E. I. Professora Lenita de Souza Gaya	Rua Manoel Leopoldo Rocha, nº 54, São Domingos	100	50
C. M. E. I. Professora Maria das Neves Emílio	Rua José Bornhausem, nº 210, São Domingos	196	50
C. M. E. I. Professora Marlene de Souza Couto	Rua Arlindo Leal Neves, São Paulo	149	157
Pré-escola Municipal Professora Nazir R. Rebello	Rua Natividade Costa, nº 335, São Domingos	133	2
Subtotal	7 estabelecimentos	1.175	419
ENSINO FUNDAMENTAL	Endereço	Vagas Oferecidas	Fila de espera
C. M. E. C. Cidade da Criança.	Rodovia BR 470, Km 3, São Paulo	162	0
C. E. M. Professora Giovana Soares da Cunha	Rua Francisco de Paula Seara, 300, São Paulo	594	0
E. M. Professora Maria Ivone Muller dos Santos	Rua Francisco de Paula Seara, 300, São Paulo	800	0
E. M. Professora Vilna Corrêa Pretti	Rua José Toledo dos Santos, nº 30, São Domingos	523	0
Subtotal	4 estabelecimentos	2.079	0
ENSINO MÉDIO	Endereço	Vagas Oferecidas	Fila de espera
E. E. B. Professora Paulina Gaya	Rua José Francisco Laurindo, São Domingos II	720	0
Subtotal	1 estabelecimento	720	0
EDUCAÇÃO DE JOVENS E ADULTOS – EJA	Endereço	Vagas Oferecidas	Fila de espera
Unidade Descentralizada de Navegantes (Governo do Estado)	Rua Dep. Nilton Kucker, 284, São Domingos	350	0
Subtotal	1 estabelecimento	350	0
TOTAL	13 Estabelecimentos	3.525	419

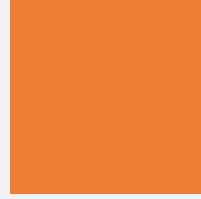


Estabelecimentos educacionais



Lazer e entretenimento

Diagnóstico socioeconômico da AID



Aplicação de 200
questionários

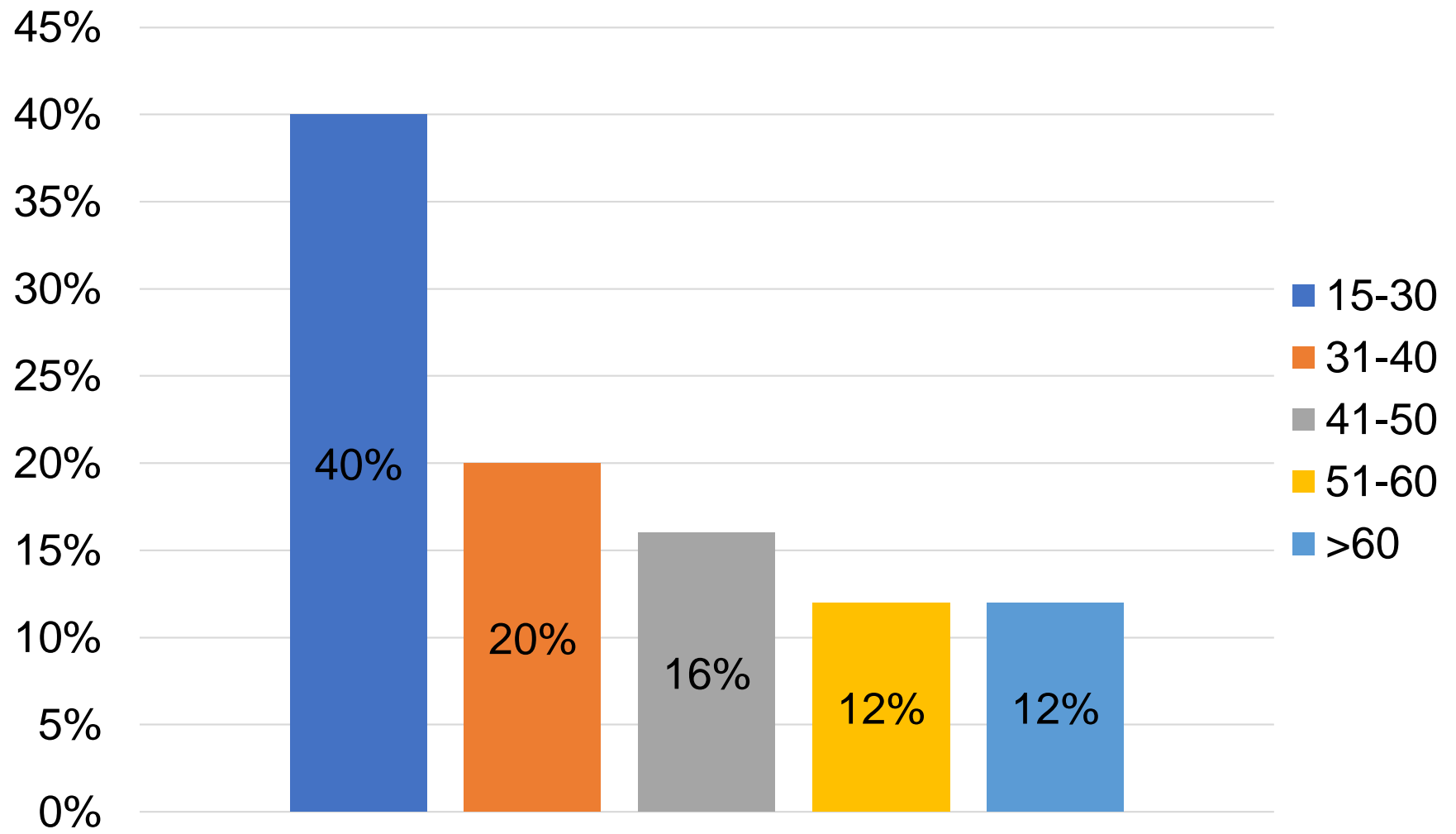


100 no Bairro São
Domingos

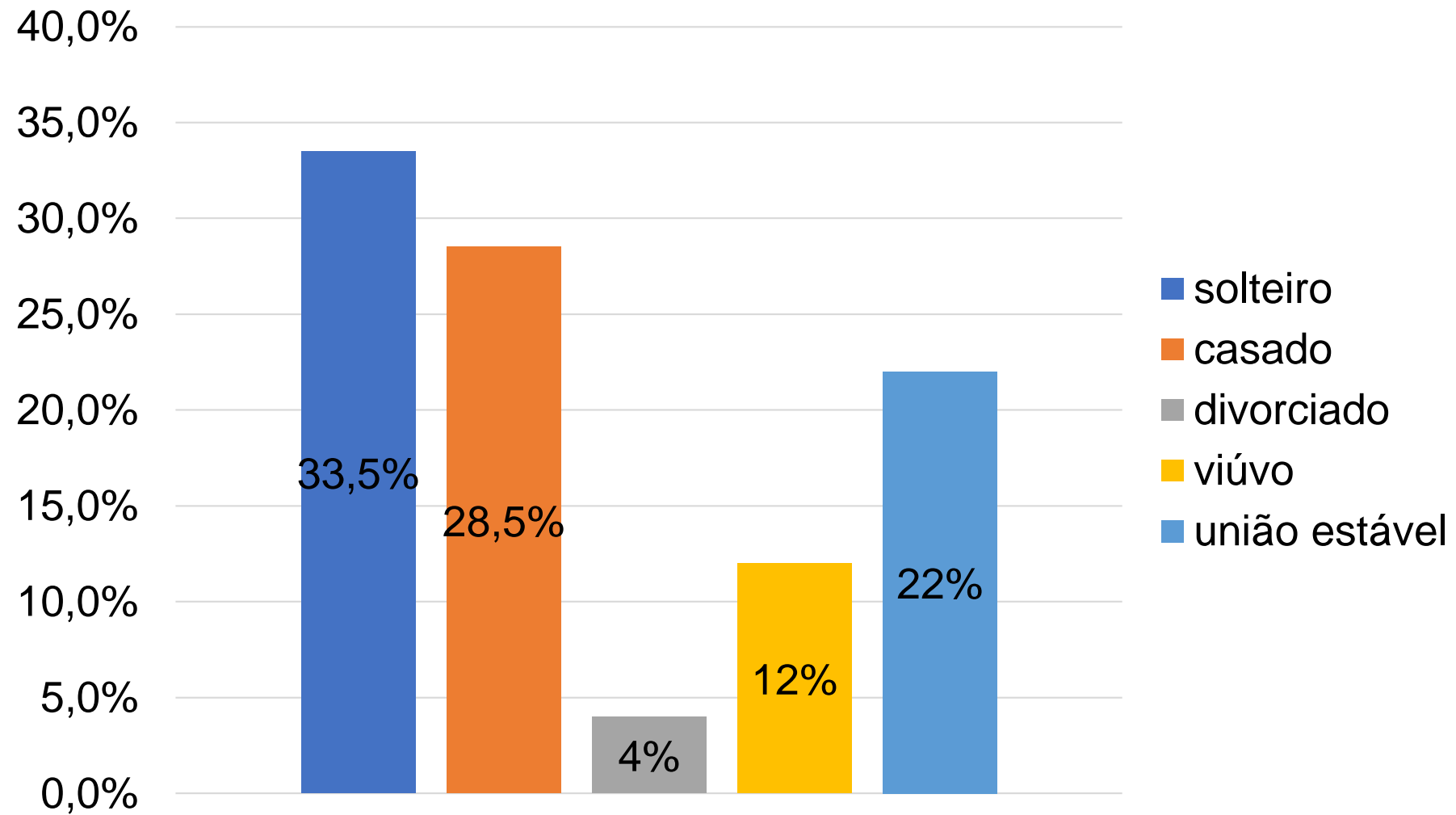


100 no Bairro São
Paulo

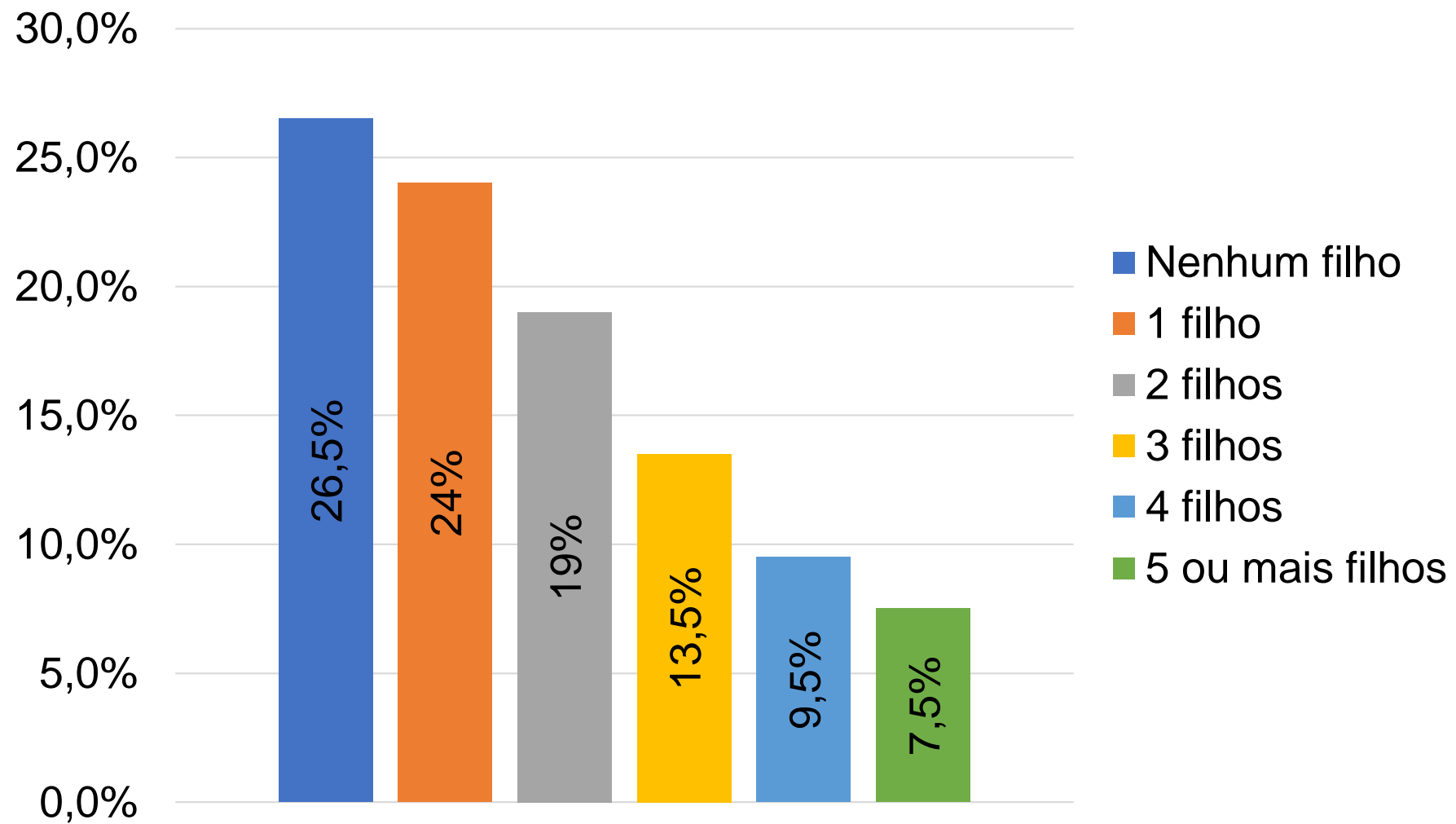
Faixa etária



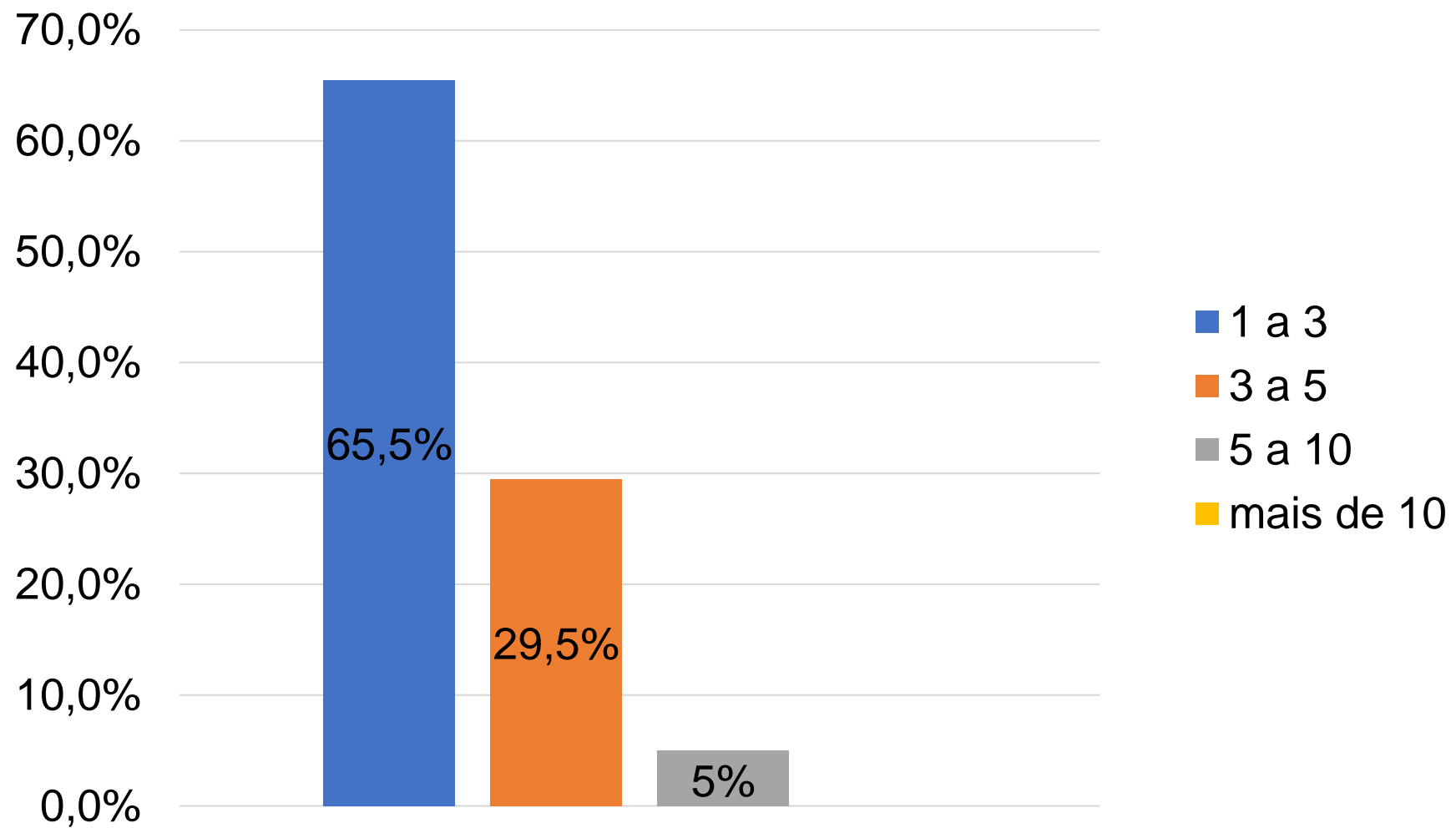
Estado civil



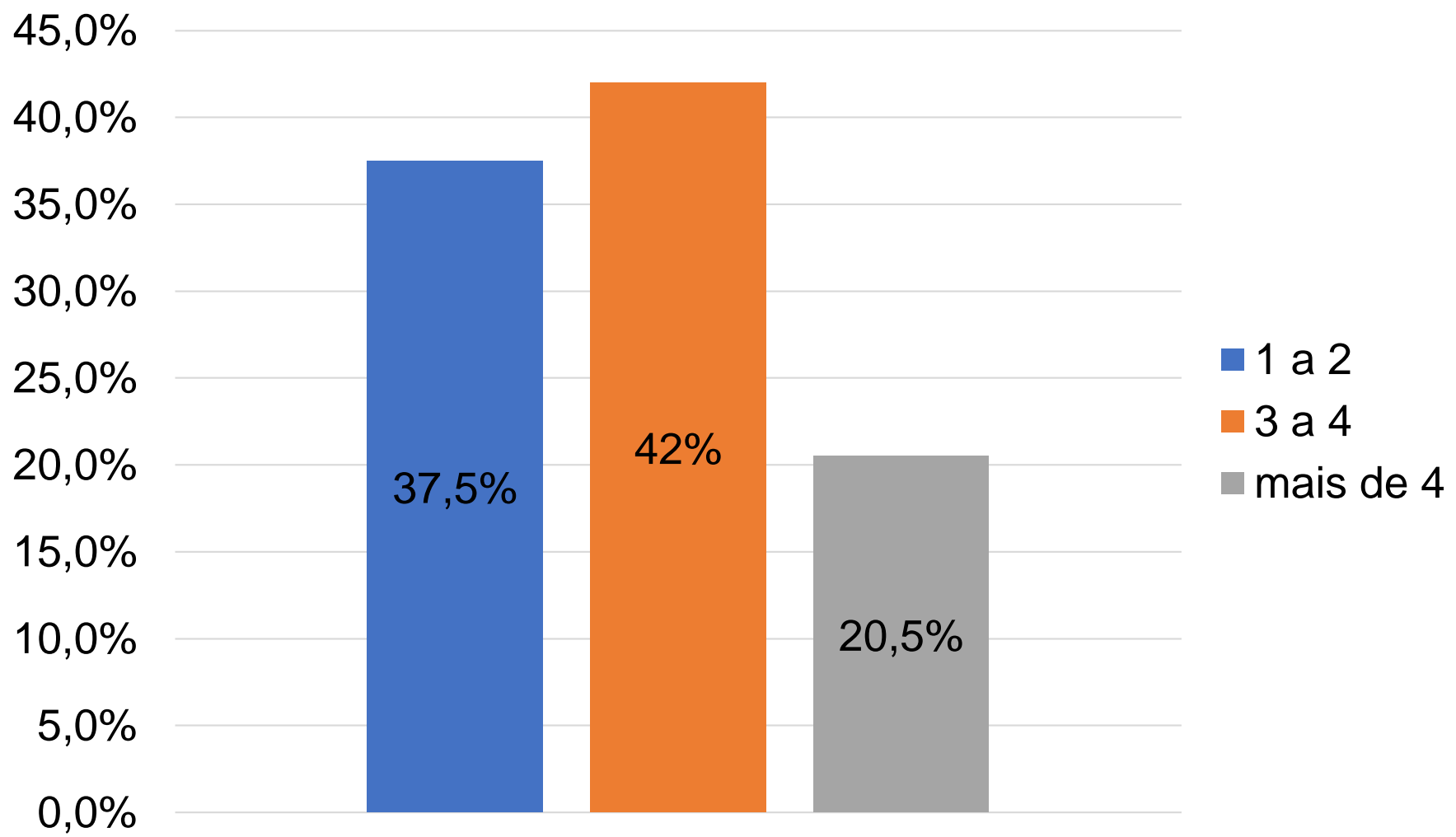
Filhos



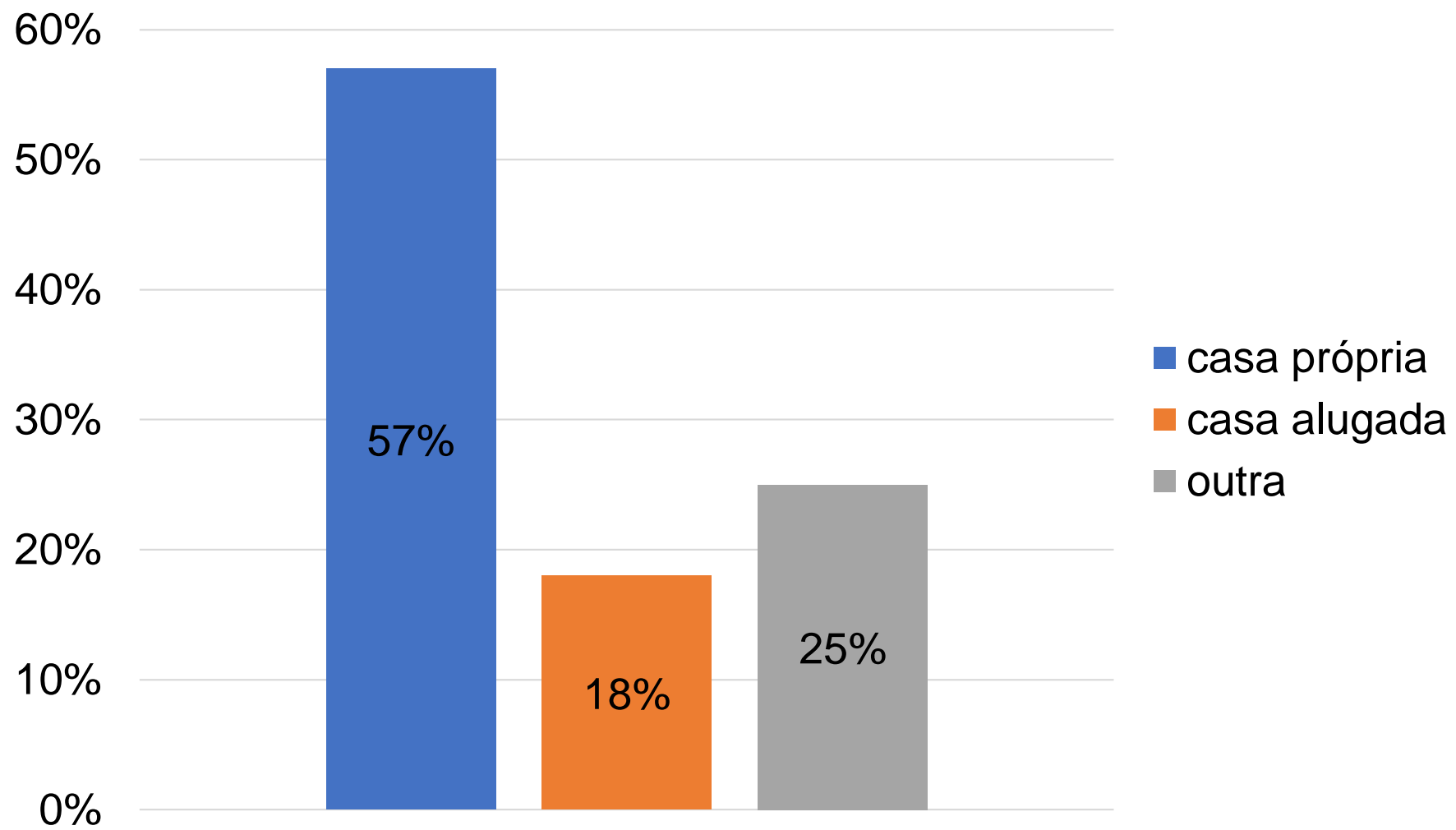
Renda
mensal



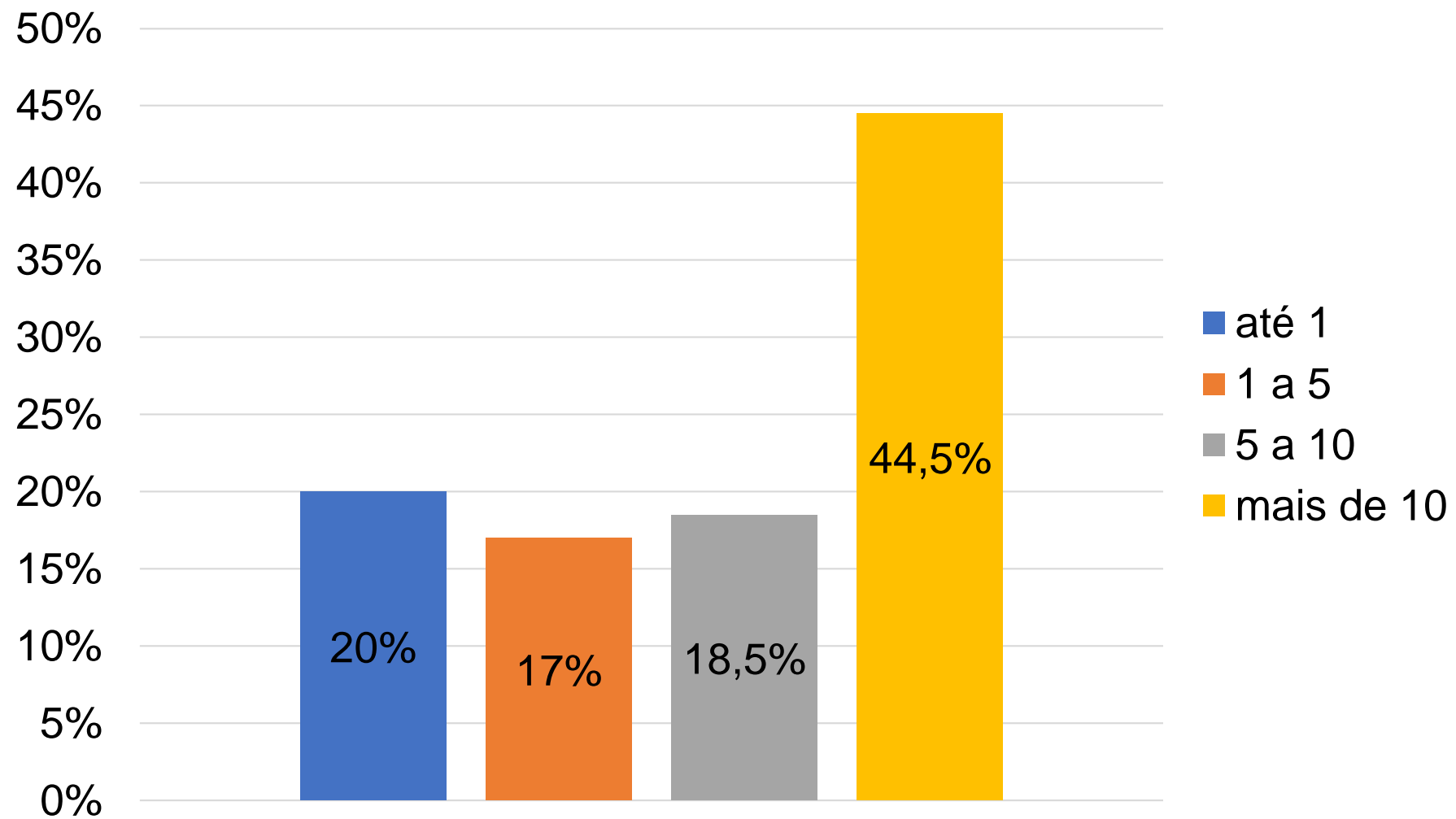
Dependentes



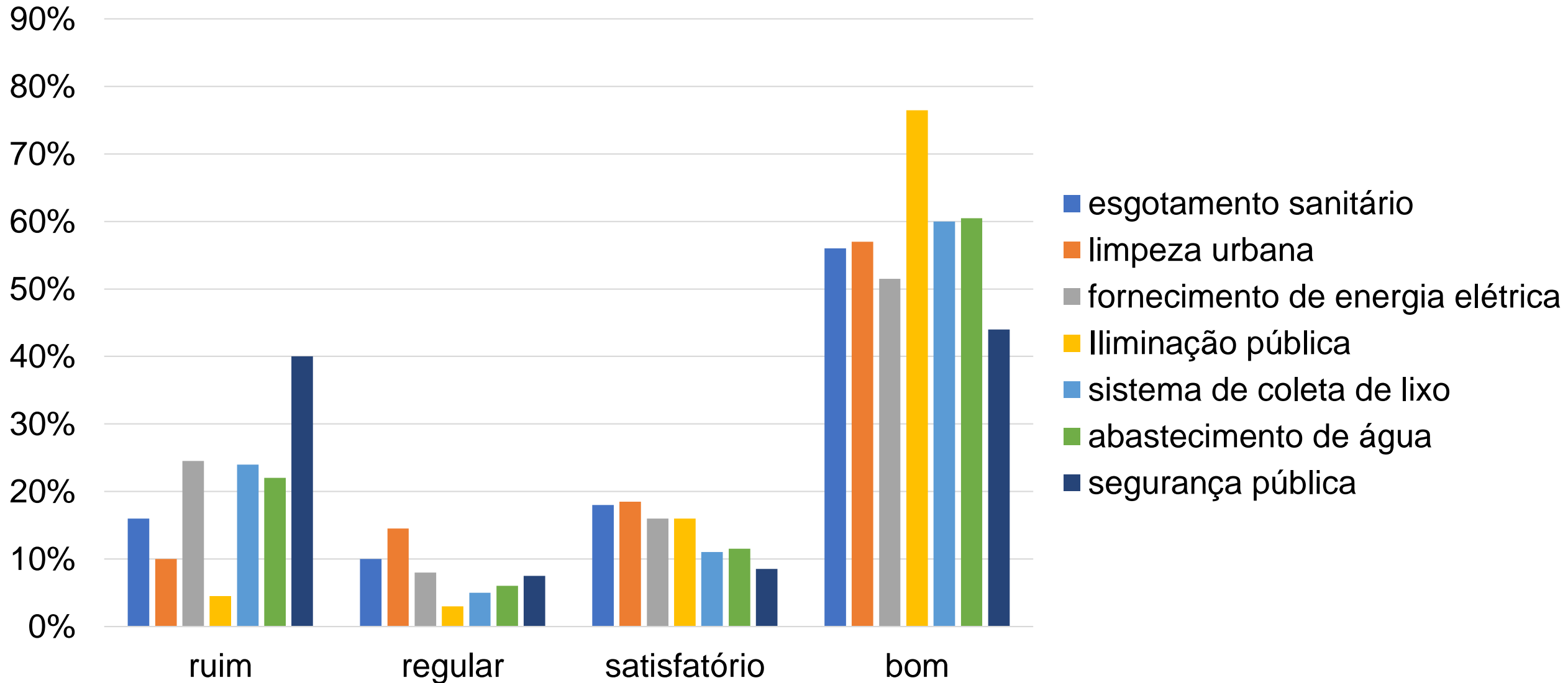
Habitação



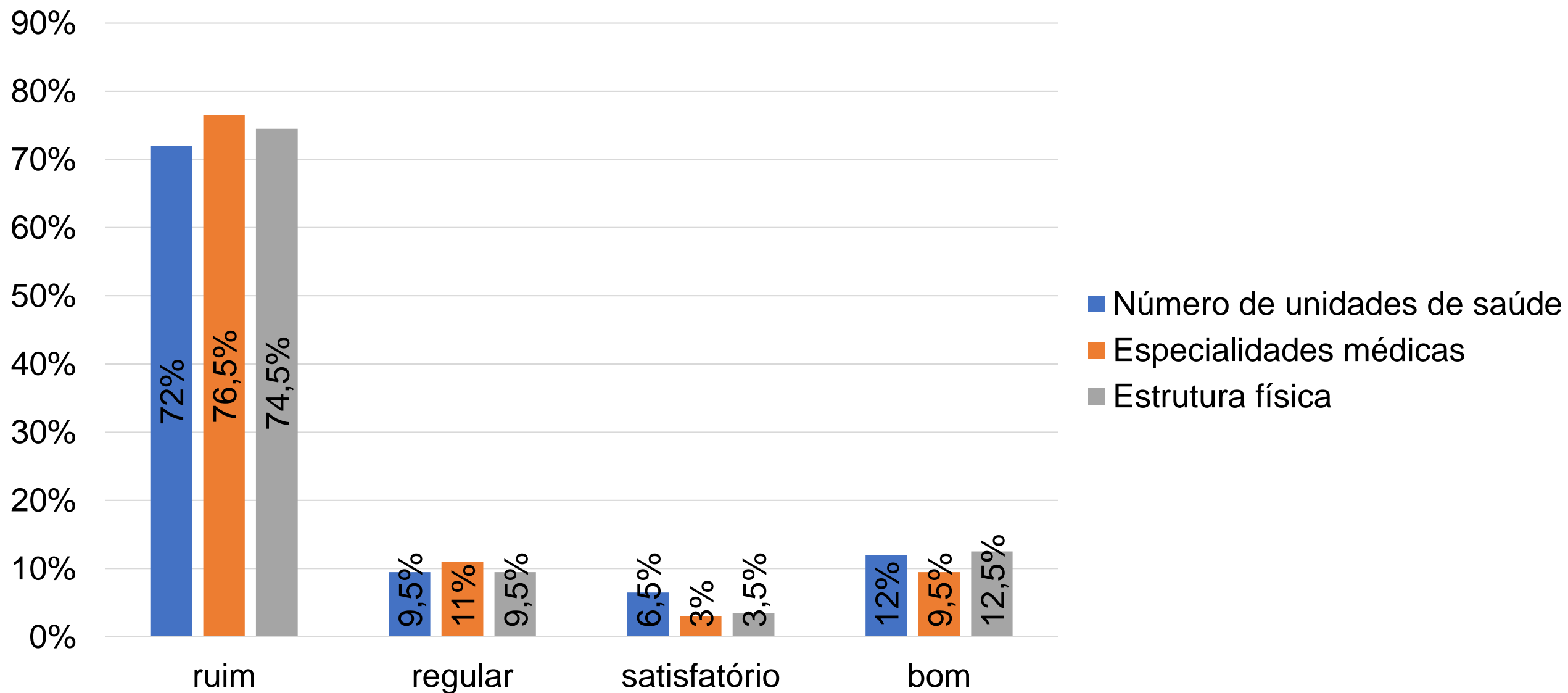
Tempo de residência



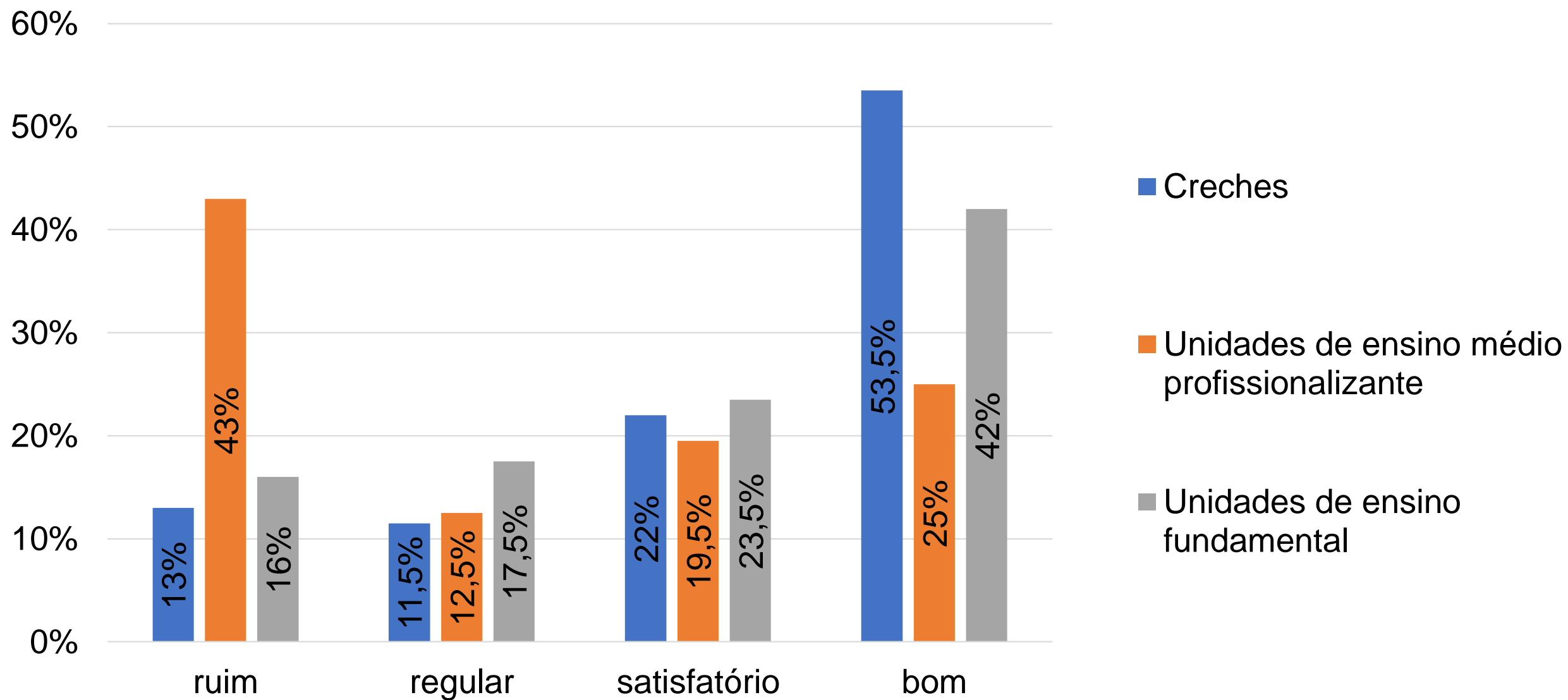
Serviços públicos



Sistema de saúde pública Municipal



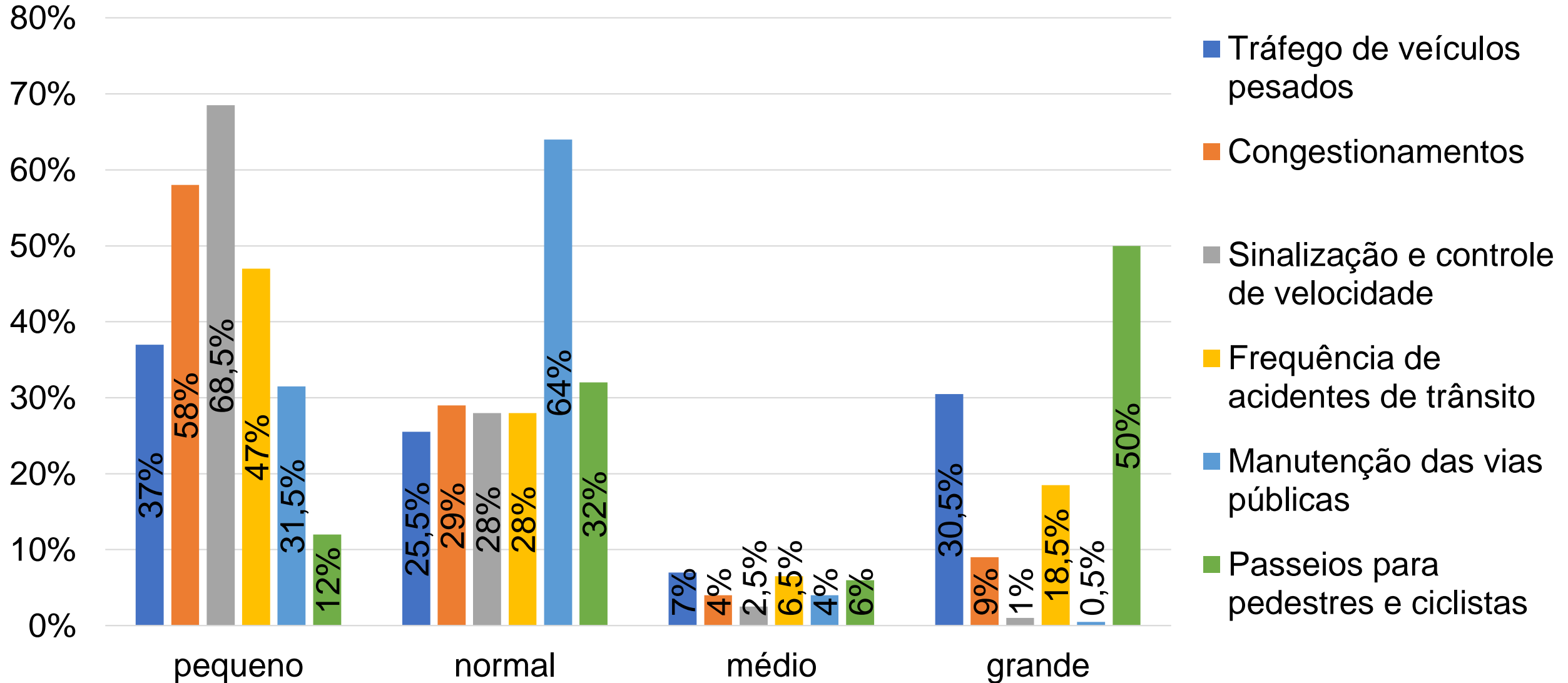
Sistema público de educação



Transporte público

- As entrevistas abordaram os seguintes temas: horário e número de linhas e estado de conservação dos veículos, podendo atribuir nota ruim, regular, satisfatória ou boa a cada um.
- A totalidade dos entrevistados considerou o transporte público ruim como um todo, havendo inúmeras queixas com relação a esse serviço.

Sistema viário





Sistema viário

Avaliação dos impactos ambientais

*Qualquer alteração das propriedades físicas,
químicas e biológicas do meio ambiente,
causada por qualquer forma de matéria ou
energia resultante das atividades humanas
(RESOLUÇÃO CONAMA nº 001/86)*

Fluxogramas
relacionais de eventos
ambientais – FREA

Matriz de impactos
ambientais – MAIA

Avaliação dos impactos ambientais

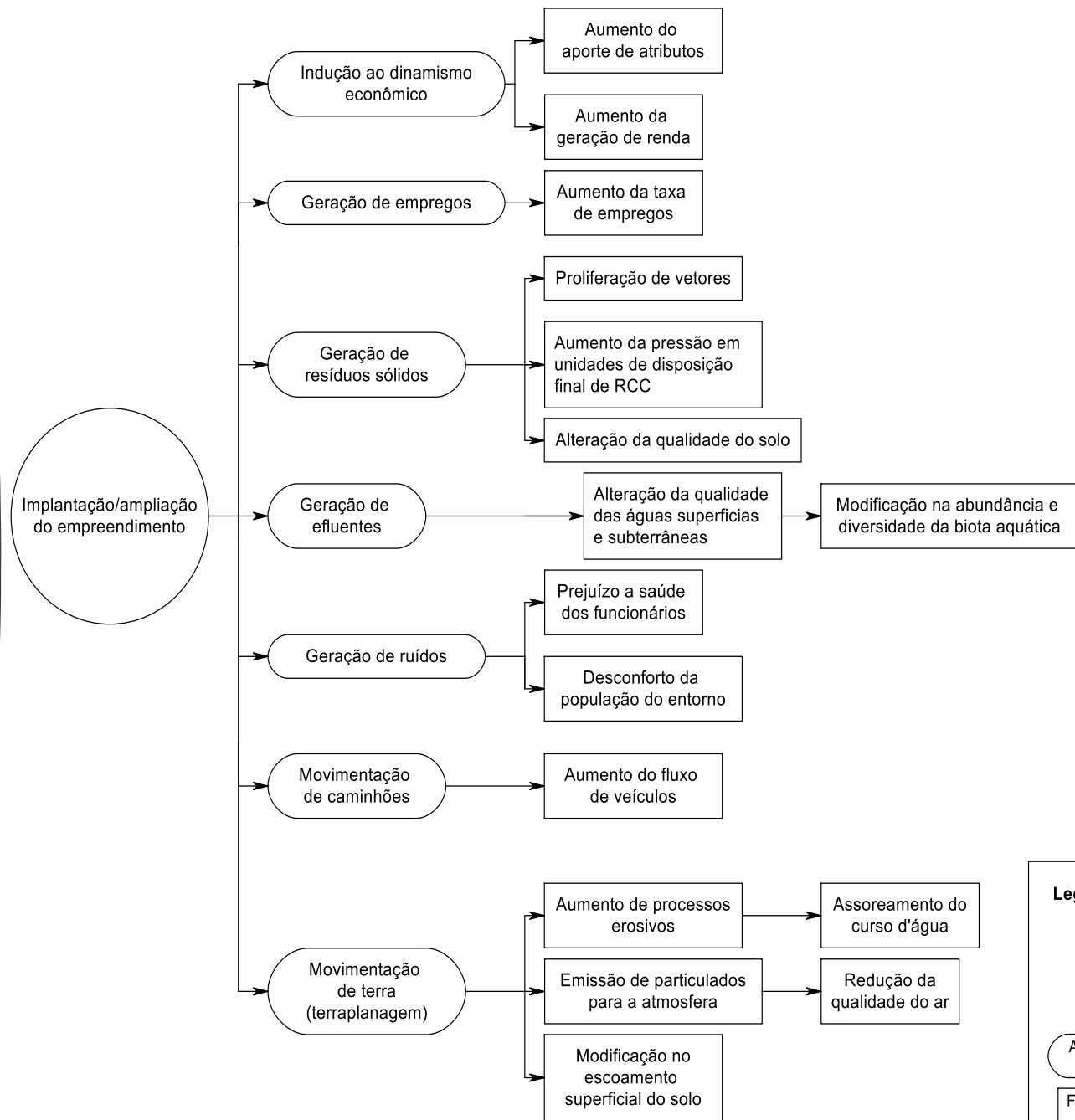
FREA

- Avaliar a relação entre as intervenções, as alterações e os impactos, permitindo identificar os eventos responsáveis pelas transformações ambientais mais importantes durante a fase de instalação/operação do empreendimento.

MAIA

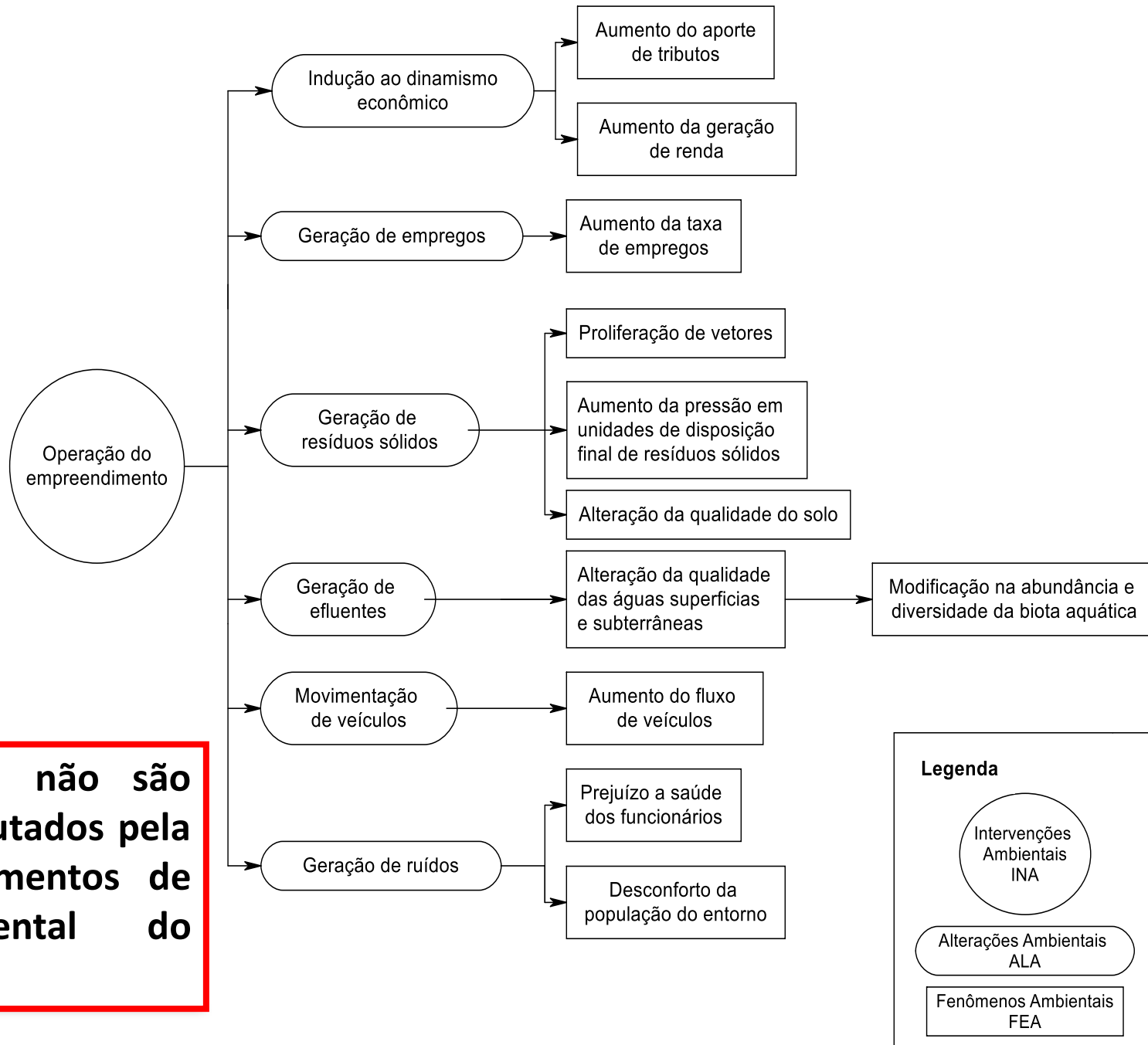
- Valorar o impacto de modo que permita compará-lo com os demais. Para isso é calculado o Valor de Relevância Global (VRG) de cada impacto pelo produto dos atributos (magnitude, intensidade e relevância).

FREA Instalação



FREA Operação

Os impactos de pequena relevância não são desprezíveis, uma vez que foram computados pela equipe técnica no conjunto dos elementos de avaliação da viabilidade ambiental do empreendimento.



Medidas mitigadoras, compensatórias e potencializadoras

Aumento da taxa de emprego

Contratação de mão-de-obra local

Aumento do aporte de tributos e renda

Aquisição de bens e serviços na região

Aumento da pressão em aterros e Alteração da qualidade do solo

Implantação do PGRCC na instalação
Implantação do PGRS da operação

Alteração da qualidade das águas superficiais e subterrâneas

Instalação de sistema de tratamento de efluente provisório e definitivo

Desconforto da população do entorno

Respeitar o horário de funcionamento (LC 055, 057/2008), monitoramento ruídos

Aumento do fluxo de veículos

- Evitar excesso de carga
- Medidas de direção defensiva
- Sinalização, estacionamento

Medidas mitigadoras, compensatórias e potencializadoras

Prejuízo à saúde dos funcionários

Fornecer EPIs aos colaboradores

Aumento de processo erosivo, escoamento superficial

Evitar deixar solo exposto
Evitar terraplanagem com chuva
Manutenção da drenagem pluvial

Programas
ambientais

Plano de Gerenciamento
de Resíduos da
Construção Civil – PGRCC

Plano de Gestão
Ambiental – PGA

Plano de monitoramento
dos sistemas de
tratamento

Conclusão



Crescimento
do setor
logístico



Grande
investimento



Terreno livre
de enchentes



Geração de
emprego e
renda

Gayaa

CONSULTORIA AGRONÔMICA E AMBIENTAL

Rua João Emílio, n° 213, 2° andar, Centro

Telefones (47) 3065-4670, 98422-0176

Home page: www.gayajpconsultoria.com.br